

**PEΦE**

**PE C**



**WESER**

**2024**



Референт-лист PDF



Технический каталог в PDF



Видео с производства Weser

## Производство и поставки

Weser — один из крупнейших производителей и поставщиков инженерного оборудования в России. Продукция под маркой Weser выпускается на производствах в ЕС и России с 2007 года.

Помимо собственного производства Weser специализируется на поставках в Россию, Беларусь и Казахстан инженерного оборудования ведущих международных производителей: Salus, Termoteknik, Frese, Ebara, Bravi, BERG, Kermi, KQ Pumps, NANBENG.

Многолетнее сотрудничество Weser с европейскими партнерами гарантирует лучшие условия для клиентов Weser при поставках оборудования обозначенных марок.

Полный каталог доступен на [weser.ru](http://weser.ru)

## Сервис и внедрения

Компания Weser представляет на российском рынке весь комплекс услуг по производству, продаже, внедрению, эксплуатации, гарантийному обслуживанию и ремонту инженерного оборудования собственного производства.

Помимо стандартных услуг, которые включает в себя понятие сервиса, Weser осуществляет и нетипичные работы по проектированию и сборке инженерного оборудования по индивидуальным требованиям заказчика. В первую очередь это касается насосных станций Rubooster и этажных распределительных узлов под маркой «WESERfloor».

Обращайтесь за сервисным обслуживанием к своему персональному менеджеру Weser.

## Система сбыта

Weser осуществляет сбыт через федеральную сеть дилеров, охватывающую более 40 крупнейших городов России, и напрямую — при комплектации строительных объектов (оборудование Weser используется более чем в 500 крупных объектах капитального строительства), в чем вы можете убедиться, изучив этот буклет.

За годы совместной работы торговые и строительные компании не раз выражали свое удовлетворение от сотрудничества с Weser и желание это сотрудничество продолжить, документальное подтверждение чему можно увидеть в разделе «Отзывы» сайта [weser.ru](http://weser.ru).

Полный референт-лист доступен на официальном сайте [weser.ru](http://weser.ru).

## Контроль качества

Продукция, выпускаемая на производствах Weser, проходит входной и выходной контроль. Сами производства сертифицированы в соответствии со стандартом ISO 9001.

## Сертификация

Вся продукция, реализуемая Weser, имеет необходимые разрешительные документы для продажи на территории Российской Федерации и стран Таможенного Союза.

## Гарантия

Гарантийные обязательства Weser отличаются в зависимости от продукции, однако неизменно исполняются. Условия гарантии на конкретное оборудование вы можете узнать из паспорта оборудования или у вашего менеджера Weser.

## Больше информации о компании Weser:



[weser.ru/about](http://weser.ru/about)

## В РОССИИ С 2007 ГОДА

## НОВЫЕ ПРОДУКТЫ КАЖДЫЙ ГОД

### Труба «WESER PE-RT/AL»

7 300 000 мп.

### Труба «WESER PE-RT/EVON»

7 000 000 мп.

### Термостатика «WESERarmaturen»

1 865 000 шт.

### Радиаторы TermoTeknik / Kermi

500 000 шт.

### Труба WESER «PE-Ха/EVON»

6 600 000 мп.

### Балансировка Frese

316 000 шт.

### Балансировка Weser

49 000 шт.

### Латунные фитинги «WESERrex»

5 000 000 шт.

### Пресс-фитинги «WESER 5press»

2 500 000 шт.

### Счетчики «WESER Heat Meter»

6931 000 шт.

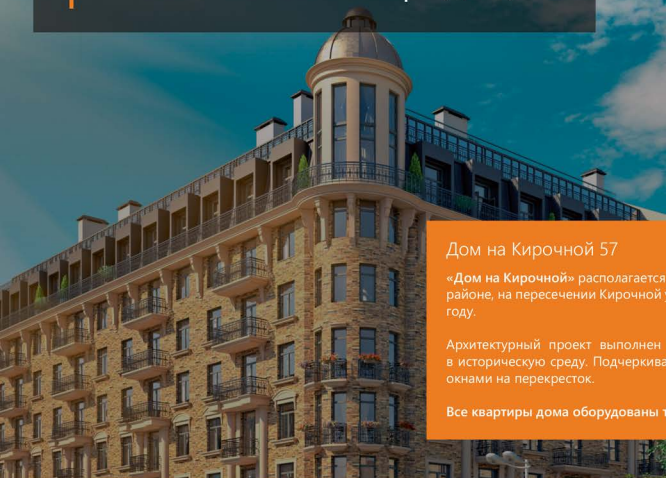
### Этажные узлы «WESERfloor»

30 000 шт.

### Насосные станции Rubooster

2 900 шт.

# WESER. Уважая традиции



## Дом на Кирочной 57

«Дом на Кирочной» располагается в самом сердце Петербурга — в Центральном районе, на пересечении Кирочной улицы и Дегтярного переулка. Возведен в 2016 году.

Архитектурный проект выполнен в стиле эклектика и идеально вписывается в историческую среду. Подчеркивает образ элегантная башня-эркер, выходящая окнами на перекресток.

Все квартиры дома оборудованы теплосчетчиками «WESER Heat Meter».

Компания Weser продолжает славные петербургские традиции переноса на русские земли лучших европейских технологий.

Изначально большая часть производственных мощностей Weser находится в Германии. Продукция Weser, помимо обязательных испытаний в сертификационных центрах РФ, проходит проверку и в европейских институтах.

Партнеры компании являются ведущие производители инженерного оборудования Германии, Италии, Англии.

## Партнеры Weser

**frese**

**KQ PUMPS**

**BOOSTER**

**BERG**

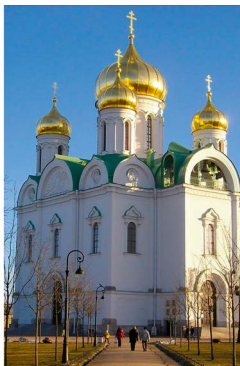
**EBARA**

**termoteknik**

**BRAVI**

**SALUS CONTROLS**

**KERMI**



## Собор Святой Екатерины

Царскосельский городской собор Святой Великомученицы Екатерины был заложен в 1835 году по указанию Николая I. Архитектор оригинального собора — К. А. Тон.

В 1939 году собор был взорван в связи с известными обстоятельствами. Восстановлен только в период с 2010 по 2014 годы.

При восстановлении собора использовано оборудование Weser:

труба «WESER PE-RT/EVOH/PE-RT», труба «WESER PE-RT/AL/PE-RT», пресс-фитинги «WESERpress», распределительные коллекторы «WESERarmature».



## Доходный дом К.А. Шрейбера

Доходный дом К. А. Шрейбера построен в 1907 году в Петербурге недалеко от Таврического сада. Во второе десятилетие XX века в здании располагалось посольство Норвегии. Фасад здания оформлен элементами стиля неobarocco. Угол украшен фигурами трех граций. В 2001 году дом внесен в список объектов исторического наследия города, а в 2010 году отреставрирован при участии компании Weser.

В реставрации использовано оборудование Weser:

труба «WESER PE-RT/EVOH/PE-RT», труба «WESER PE-RT/AL/PE-RT», распределительные коллекторы и радиаторная обвязка «WESERarmature».

В проектах, связанных с реновацией, реконструкцией и реставрацией исторических зданий и памятников архитектуры, Weser особо чутко подходит к выбору инженерных решений и гордится своим участием в сохранении наследия великой истории нашей страны.

Weser уважает традиции России и ее отдельных регионов.



## Квартал «Невская Ратуша»

Расположенный в Центральном районе Санкт-Петербурга, элитный деловой центр «Невская Ратуша» представляет собой уникальный архитектурный комплекс с прекрасным отделанным фасадом и современным технологическим оснащением.

В шаговой доступности располагаются исторические достопримечательности — музей Суворова, Смольный собор, Таврический дворец.

Архитектурно-художественный облик делового центра решен в современной интерпретации классического стиля с использованием характерных приемов. Строгость формы, ясность пространственного решения, мягкость цветов и лаконизм внешней и внутренней отделки формируют органичный запоминающийся образ.

Компания Weser оснастила квартал **балансировочным оборудованием Frese**.

## Успенский Собор в Ярославле

Первая каменная постройка в Ярославле, храм был освящен в 1219 году. В 1788 году город становится центром епархии, а собор кафедральным. В 1844 году купола собора, впервые в Ярославле, покрывают золотом.

В 1922 году большевики закрыли собор, разобрали колокольню, сбросили колокола. В следующие годы храм служил то биржевой торговли, то складом зерна. В 1937 году храм взорвали. Реконструкция собора, приуроченная к 1000-летию Ярославля, началась только в 2004 году.

Проектировщиком проекта выступила строительная компания «Бриз». Компания Weser участвовала в корректировке части проекта, касающейся систем отопления. В августе 2010 года в соборе состоялось первое богослужение, а в сентябре того же года собор был освящен патриархом Кириллом.

В 2010 году состоялось первое богослужение в **новом соборе, укомплектованном отопительным оборудованием Weser**.



## Усадьба Измалково

Измалково — дворянская усадьба Самариных. В 2016-2019 прошла реставрация территории и особняка, теперь это пансионат благотворительного фонда «Подари жизнь». Место снова наполнится детским смехом и творческой атмосферой, царящими здесь 100 лет назад. Восстановили историческую планировку и пересмотрели исторические зоны, архитекторы наполнили территорию необходимыми новыми функциями.

Широкая липовая аллея ведет от главных ворот усадьбы к парадному партеру и двух-

этажному особняку в стиле ампира. Это сердце отреставрированной усадьбы. Более века назад здесь действовала знаменитая домашняя школа Самариных, теперь это досуговый центр пансионата. За усадьбой открывается вид на большую поляну, фланкированную двумя группами высоких 150-летних липовых деревьев.

Компания Weser поставила для усадьбы **насосные станции Rubostor**.

## Академия связи им. Буденного

Одно из старейших военно-учебных заведений страны основано в 1919 году и осуществляет подготовку специалистов в области телекоммуникаций и автоматизации для Вооруженных Сил Российской Федерации, других министерств и ведомств.

За годы существования академии в ее стенах обучались и преподавали десятки выдающихся ученых и деятелей армии Советского Союза и России, среди которых такие заметные имена как Лев Матвеевич Финк и Юрий

Иванович Стародубцев. Основное здание Академии расположено на севере Санкт-Петербурга.

В 2014 году, в рамках реконструкции корпусов академии, компания Weser поставила **термостатическую арматуру Weser, балансировочную арматуру Frese и стальные радиаторы Termo Teknik**.





# WESER. Заглядывая в будущее



## Конгрессно-выставочный центр «Экспофорум»

Самый крупный и современный в Восточной Европе конгрессно-выставочный центр открылся в 2015 году на Пулковских высотах.

Площадь территории комплекса — более 56 га.

Компания Weser выступила в проекте в качестве поставщика балансировочного оборудования «FRESE PV» и «FRESE S».

Бизнес Weser ориентирован на стратегическую перспективу, и участие в стратегических национальных и региональных проектах — неотъемлемый элемент этого видения.

Обычно проекты масштаба аэропорта Пулково и олимпийского комплекса в Сочи строятся с целью показать максимум, это «флагманские» проекты, которые призваны стать лицом региона для его жителей и гостей. Команда Weser, как поставщик, осознает важность таких проектов и подходит максимально ответственно к их комплектации.

Опыт работы над проектами регионального значения позволяет специалистам Weser учесть все риски, связанные с объемами и сроками, специфичными для таких проектов.

Повышенная наукоемкость передовых проектов — это большой вызов для инженеров Weser, который позволяет создавать новые продукты и развивать уже зарекомендовавшие себя.

Будущее — это не только инфраструктура, но и социальная сфера, в первую очередь больницы, школы, торговые, культурные и жилищные центры. Команда Weser гордится участием в таких проектах.

## Новые продукты Weser



Полимерные трубы  
«WESERplex»



Балансировочные клапаны  
«Weser STBV Eco»



Регулятор давления  
«WESER REG PDM»



Автоматический регулятор  
«WESER DPCV»



## Олимпийская деревня

Дом для олимпийцев, возведенный в рамках главного проекта 2010-х годов.

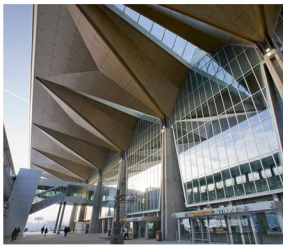
При строительстве деревни использовано оборудование Weser: запорная арматура «WESERarmaturen».



## Морской порт «Усть-Луга»

Порт «Усть-Луга» открывает новые торговые возможности Северо-Западному региону РФ.

При возведении использовано оборудование: радиаторы TermoTeknik и термостатическая арматура Weser.



## Аэропорт «Пулков»

Масштабная реконструкция единственного действующего в Петербурге аэропорта завершилась в 2015 году. Были усилены несущие конструкции зданий, заменены системы электроснабжения, вентиляции, кондиционирования, противопожарные системы, системы информирования, видеонаблюдения, контроля и управления доступом.

Навигацию для обновленного аэропорта разработала Студия Артемия Лебедева,

а на стенах залов по пути на посадку можно увидеть картины лидера группы «Ленинград» Сергея Шнурова.

Новый терминал в 2016 году вошел в десятку самых красивых терминалов мира по версии британского издательства «The Telegraph».

**В реконструкции применено балансировочное оборудование Frese.**

## Центр имени им. В.А. Алмазова

Центр Алмазова — одно из ведущих медицинских учреждений России, славящееся применением на практике самых передовых технологий и высочайшим уровнем научной работы.

В 2010 году в рамках структуры Центра Алмазова возведен первый в Северо-Западном регионе специализированный перинатальный центр, который за первые годы функционирования успели оценить по достоинству уже тысячи петербургских мам.

Другим объектом центра, подвергшимся реконструкции, стал лечебно-реабилитационный корпус №1, общей площадью 14 195 м<sup>2</sup>, рассчитанный на пребывание в нем 360 пациентов после хирургических вмешательств. Были модернизированы фасад, холлы, палаты и инженерные системы комплекса.

Компания Weser реализовала в рамках проекта системы **ОВ и ВК с применением материалов Paroc.**



## ТРК «Галерея»

Эта торгово-развлекательная доминанта Петербурга появилась на карте в 2010 году. Находится на пересечении главных проспектов Петербурга — Невского и Лиговского.

«Галерея» прекрасно вписалась в пространство исторического центра и полюбили ее горожанам, в отличие от большинства других объектов коммерческой недвижимости, построенных в XXI веке. По общей площади комплекс превосходит традиционно более масштабные аналогичные объекты за чертой города.

ТРК «Галерея» признали одним из лучших объектов мировой коммерческой недвижимости. Центр победил в нескольких номинациях премии Mall Awards на международной выставке и форуме коммерческой недвижимости REX-2011.

По состоянию на 2020 год оборудование, поставленное на объект компанией Weser, работает идеально.

**В ТРК применено балансировочное оборудование Frese.**

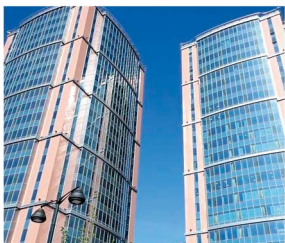
## Жилой комплекс «Империал»

Знаковый для Петербурга жилой комплекс бизнес-класса возведен в 2013 году на пересечении Московского проспекта и Киевской улицы, недалеко от Смоленского свера. Первоначально проект казался эпатажным и даже скандальным, что существенно затянуло его реализацию, однако по факту, на фоне современных новостроек рядом, башни комплекса выглядят вполне традиционно. Классическая отделка двора лишь усиливает впечатление.

Комплекс обладает новейшей внутренней инфраструктурой, начиная от SPA-центров, школы, яслей, торговых площадей и заканчивая зимними садами, венчающими башни комплекса.

**В системах отопления ЖК «Империал» применены радиаторы TermoTeknik.**





### «Фландрия Глаза»

Этот бизнес-центр класса «А» возведен в Московском районе Петербурга и претендует на попадание в первые ряды нового регионального бизнес-пространства.

В качестве отличительной особенности комплекса заявляется то, что «Фландрия» ориентирован на компании, для которых важна среда обитания, аналогичная западно-европейской: продуманная логистика, бесперебойная работа инженерных систем, качество сервиса и менеджмента.

Еще до сдачи проекта пошли слухи о том, что в башни «Фландрии» перебудут дочерние компании Газпрома, что в последующем подтвердилось.

Компания Weser поставила в проект: **термомостатическую арматуру Weser, коллекторные системы Weser, балансировочную арматуру Frese, теллосчетчики, дизайнерские радиаторы TermoTeknik.**

### «Газпром Арена»

Многоградный стадион, прошедший путь от интригующего спортивного объекта до интернет-мема и обратно, в 2017 году все-таки открылся для спортивных и культурных мероприятий.

Опыт предшественника «Газпром Арены» — стадиона имени С.М. Кирова, который строили примерно с такими же проблемами, успокаивает власти города, руководство футбольного клуба и всех других, кто болел за этот проект: беды забудутся, а любовь горожан —

дело наживное. Благо, для этого есть все необходимое: «место намолненное» еще с ленинградских времен, вокруг чудесный парковый ансамбль Крестовского острова, недалеко метро, а сам стадион даст фору по части технологичности и комфортабельности топ-аренам мира.

В конструкции стадиона применена **балансировочная арматура Frese.**



### СКК «Галактика»

Уникальный в своем роде проект располагается в городе Когалым и включает в себя океанариум международного класса, аквапарк, ботанический сад, четыре кинотеатра, спортивные и развлекательные центры.

С инженерной точки зрения это очень сложный и значимый проект: в условиях Севера, вдалеке от морей и океанов содержится уникальные скаты, разновидности акул, среди которых песчаная тигровая акула, и более 200 других водоплавающих. В оранжереях представлено более 2000 растений.

Общая площадь комплекса составляет 38 800 квадратных метров, конструктивно комплекс является пятью отдельно стоящими зданиями, объединенными на уровне первого этажа в единую композицию. Кровля одного из зданий выполнена из витражных конструкций с пролетом 60 метров.

В проекте использована **балансировочная арматура Frese.**

### Жилой комплекс «Тойве»

Проект компании «ЮИТ ДОМ». Монолитный комплекс, выполненный в стиле сталинского ампира отличается высшим уровнем энергоэффективности светопрозрачных конструкций, дружелюбной экосистемой внутреннего двора, традиционно качественной для финского застройщика отделкой квартир.

Располагается новый комплекс в Красногвардейском районе Петербурга, в пяти минутах ходьбы от набережной Невы.

На верхних этажах комплекса для жильцов оборудованы финские сауны и просторные террасы. Территория вокруг озеленена с применением элементов ландшафтного дизайна.

В системах отопления ЖК «Тойве» применено оборудование: **балансировочная арматура Frese, теллосчетчики «WESER Heat Meter».**





## Апарт-отели: идеальное жилье для миллениалов

В перспективе 5-7 лет 75% активно работающего населения развитых стран будут составлять миллениалы, 71% из которых, в свою очередь, ожидают от своей карьеры назначений за рубежом. В таких обстоятельствах компании-лидеры рассматривают командировочную инфраструктуру в качестве долгосрочного фактора развития талантов и мотивации ключевых сотрудников.

Апарт-отели — идеальный формат для среднесрочного проживания. Они обещают стать главным трендом жилищного строительства в 2020-х годах.

Апарт-отель — отель с привычными сервисами и инфраструктурой, но каждый номер в котором оборудован кухней и различными функциональными пространствами: для работы, приема гостей, отдыха, совместных деловых и развлекательных мероприятий жильцов.

Апарт-отель совмещает плюсы классического отеля и Airbnb: отличный сервис, прозрачные и формализованные договорные обязательства, инфраструктура и общение с одной стороны, и приватность, независимость, индивидуальный опыт, домашняя атмосфера — с другой.

Помимо корпораций целевыми потребителями апарт-отелей становятся: семьи, которым надо выехать из основного жилья на время ремонта или после переезда в новый город; обычные туристы, которым важен сервис и самостоятельность; инвесторы в отдельные номера.

В западных странах апарт-отели уже заняли серьезную долю рынка.

Агентство Bloomberg выделяет британские сети Wilde, Native, Locke (выкуплена в 2018 году Brookfield Capital за \$565 миллионов, к 2023 году прогнозируется рыночная стоимость сети в размере \$2,5 миллиарда), американские AKA, WeLive, нидерландский бренд Zoku.

Основатель Goldman Sachs's hospitality investment group Стив Кент уверен, что вскоре на рынок апарт-отелей выйдут и крупнейшие игроки традиционного гостиничного рынка: «Со временем крупнейшие гостиничные компании используют эту возможность <...> это в интересах как потребителей, так и девелоперов, а гостиничные операторы очень быстро приспосабливаются к интересам этих двух сторон».

В России бум апарт-отелей только-только набирает обороты. Weser же уже сейчас поставляет инженерное оборудование для лучших проектов апарт-отелей в Санкт-Петербурге, информацию о которых вы можете найти на этой странице.



## Valo

Апарт-комплекс объединяет несколько зданий. Финский застройщик обещает финское качество и даже обращается к клиентам по-фински («Valo» на языке Сибелиуса — «свет»).

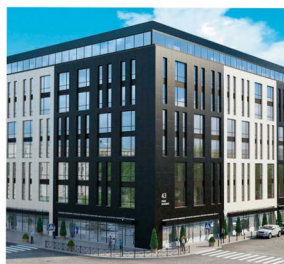
Комплекс является лауреатом Urban Awards 2017, 2018, 2019 годов.

В комплексе применены **этажные узлы «WESERfloor»**, **балансировочное оборудование Frese** и **термостатическое Weser**, **трубы «WESER PE-Xa/EVOH»**.

## Avenue-Apart

Апарт-отель премиум-класса. В непосредственной близости от отеля находится исторический Лопухинский сад. Архитектурный проект отеля выполнен мастерской «Евгений Герасимов и партнеры». В основе концепции — современный сдержанный стиль, геометрическая пропорция и структура.

Апартаменты отеля оборудованы **счетчиками «WESER Cool Meter»**.



## Prime Residence

Prime Residence — это стильный комплекс апартаментов бизнес-класса, расположенный в самом центре Петербурга, в двух минутах ходьбы от Невского проспекта.

Использована монолитная технология строительства с применением вентилируемых фасадов и панорамного остекления.

В комплексе применены **этажные узлы «WESERfloor»**, **трубы «WESER PE-Xa/EVOH»**, **балансировочное оборудование Frese** и **термостатическое Weser**.

## Vertical

Этот апарт-отель введен в эксплуатацию уже в августе 2014 года. Расположен в центре Петербурга. Построен по проекту архитектурной мастерской «Григорьев и партнеры», под руководством В.А. Григорьева, с 2015 года являющегося главным архитектором города и председателем КГА Санкт-Петербурга. Интерьерные решения объекта специально разработаны по авторскому дизайн-проекту.

В апарт-отеле применены **радиаторы TermoTeknik**.



# WESER. Новым петербуржцам

## ЖК «Северная долина»

Один из крупнейших проектов комплексного освоения территорий в Санкт-Петербурге реализован на площади в 270 га в Выборгском районе Петербурга недалеко от станции метро Парнас. В комплекс входит более 2,7 млн кв. м жилья, несколько школ и детских садов, торгово-развлекательный комплекс и девять подземных паркингов. Транспортная инфраструктура комплекса предполагает быстрый доступ не только к метро, но и на КАД и крупную городскую магистраль — ул. Энгельса.

В проекте применено оборудование: балансировочная арматура Fresse, термостатическая арматура Weser, стальные радиаторы TermoTeknik.

 **ГЛАВСТРОЙ-СПБ**

Многим петербуржцам не по душе образующийся вокруг города пояс новостроек: транспортные проблемы, качество архитектуры — город перестает быть камерным, тем «городом-музеем», который все привыкли видеть. Но такая данность времени: высокая рождаемость и широкие потоки миграции требуют масштабного ввода нового жилья: быстро, бюджетно, надежно.

Компания Weser уделяет большое внимание жилищным проектам, соблюдая требования рынка и сохраняя высокие стандарты качества. Системы ОВ и ВК производятся или эксклюзивной комплектации Weser сегодня установлены на объектах ведущих застройщиков региона: Seti City, LLC, Главстрой, ЮИТ Дом, РосСтройИнвест, ЛенСпецСМУ. Поставляется инженерное оборудование Weser и на стройки в других регионах, но об этом в следующем разделе.



## Квартал «Вена»

ЖК «Вена» — первая часть проекта «Семь столиц» в микрорайоне Кудрово, включает шестнадцать жилых домов, школу, детский сад и другие инфраструктурные объекты.

Планировка квартала повторяет расположение домов в столице Австрии, а яркие цвета и узоры фасадов вдохновлены картинами знаменитого австрийского художника Густава Климта.

Проект полностью сдан в 2014 году.

**Компания Weser осуществила поставку квартирных теплосчетчиков.**



## ЖК «Riverside»

Жилой квартал, состоящий из домов бизнес- и премиум-класса, располагается на полуострове, образованном Чесной рекой и Большой Невкой. Из панорамных окон «Riverside» открывается обзор сразу на три реки, в шаговой доступности парки знаменитых петербургских Островов, а аккурат за шлагбаумом трасса прямоком к самым популярным местам отдыха на Финском заливе.

В проекте использовано оборудование Weser: термостатическая арматура Weser, квартирные теплосчетчики «WESER Heat Meter».



## ЖК «Золотой век»

Малозатяжной жилой комплекс в Пушкине с уникальным расположением — рядом Екатерининский сад, Александровский парк с его знаменитыми жемчужинами: Большим и Малым дворцами, Нижним и Верхним садами, Чесменской колонной, прудами и каналами.

Комплекс состоит из нескольких корпусов по 4-5 этажей в каждом. Фасады выполнены в спокойной светло-серой гамме, с эффектно остекленными балконами. Корпуса расположены так, что образуют единенное внутреннее пространство — аккуратный благоустроенный двор с детским садом и подземным паркингом на 310 мест.

В проекте применено оборудование: радиаторы TermoTeknik, радиаторная обвязка «WESERarmaturen» и балансировочное оборудование Fresse.



## ЖК «Ligovsky City»

По замыслу авторов, вслед за имперским Петербургом и советским Ленинградом на мировую сцену должен выйти новый, третий город, заявляющий о том, что такое Санкт-Петербург XXI века: в смысле, идеологическом, структурном, инфраструктурном планах. Это масштабный проект, охватывающий многие сферы жизни города и отвечающий на вопросы: как мы хотим здесь жить и каким хотим видеть город?

Ligovsky City расположен как раз на пере-

чении основных проектных каркасов и является узловой точкой будущего Санкт-Петербурга. Территория проекта хранит в себе наследие нескольких прошлых эпох и обладает пустотой для создания нового.

**В ЖК применены этажные коллекторные узлы в сборе «WESERfloor», балансировочная арматура Frese, фитинги, запорная и термостатическая арматура Weser, трубы «WESER PE-Xa/EVOH».**

## ЖК «Ленинград»

Элегантный дом бизнес-класса на Поклонной горе. Этот район издавна притягивал элиту Петербурга. В XVIII веке здесь стояли дворцы и усадьбы, в XIX-м среди основных парков гуляла культурная богема, а в советское время молодой район облюбовала интеллигенция.

Благодаря особенностям ландшафта (самая высокая точка Петербурга) практически все квартиры являются видовыми. «Изюминка» проекта — квартиры с террасами.

Проект соответствует всем стандартам бизнес-класса. Использование современных технологий строительства и инженерных систем позволят обеспечить жителям комплекса высокое качество жизни.

**В ЖК применены этажные коллекторные узлы в сборе «WESERfloor», балансировочная арматура Frese, фитинги Weser и трубы «WESER PE-Xa/EVOH».**



## ЖК «Суворов»

Жилой комплекс комфорт-класса на Севере города. Архитектурный проект здания наследует традициям классицизма. ЖК избегает лишней деталей, прослеживается ясность и четкость линий, строгость и лаконичность, светлые натуральные цвета фасада. Композиция жилого комплекса выполнена в форме полукруглого каре, что позволило создать свободный от машин озелененный двор с пространством для отдыха и детскими площадками.

Помимо газонов, зеленых зон, площадок

для детей и занятия спортом, инфраструктура проекта предлагает жителям велопарковки, несколько станций метро поблизости и многое другое.

**В ЖК применены этажные коллекторные узлы в сборе «WESERfloor», балансировочная арматура Frese, фитинги, запорная и термостатическая арматура Weser, трубы «WESER PE-Xa/EVOH», насосные станции Rubooster.**

## ЖК «Golden City»

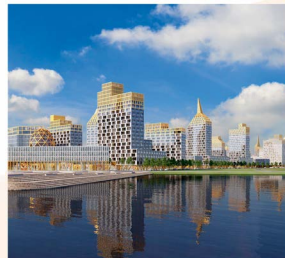
Этот ЖК на Васильевском острове — победитель многочисленных российских и зарубежных премий, знаковый проект на карте города.

При создании структуры комплекса архитекторы ориентировались на классический Петербург и его главные архитектурные символы: Исаакиевский собор, здание Адмиралтейства, Петропавловскую крепость.

Знаковый золотой шпиль и геометрические рисунки фасадов, подобно узорам Фаберже,

придают проекту яркую индивидуальность и исторический колорит. Их благородный цвет повторяется в колоннадах, витринах и входных группах. Облицовка натуральным камнем дополняет золотые элементы фасада в шоколаде на всех глухих частях.

**В ЖК применены этажные коллекторные узлы в сборе «WESERfloor», балансировочная арматура Frese, фитинги, запорная и термостатическая арматура Weser, трубы «WESER PE-Xa/EVOH», насосные станции Rubooster.**



Weser доверяют крупнейшие застройщики



Ленстройтрест

самолет



ГЛАВСТРОЙ

YIT



VI GROUP

SetCity

Л С Р

ЕКЕ



ИМБЕР  
ГРУПП

EiD  
Euroinvest  
Development



Эталон  
ЛенСпецСМУ



МАВИС  
МАШИННОЕ СТРОИТЕЛЬСТВО

ЦДС



### ЖК «Премьера»

Заказчик: Технополис  
Год сдачи: 2019

Примененное оборудование: насосные установки **Rubooster**.



### ЖК «Золотая Долина»

Заказчик: РС Строй  
Год сдачи: 2020

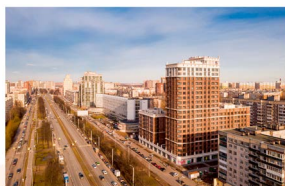
Примененное оборудование: панельные радиаторы **TermoTeknik**.



### ЖК «Четыре сезона»

Заказчик: Дальпитерстрой  
Год сдачи: 2020

Примененное оборудование: термостатическое и балансировочное оборудование **Weser**.



### ЖК «MAIN HOUSE»

Заказчик: Glorax Development  
Год сдачи: 2019

Примененное оборудование: этажные узлы в сборе «**WESERfloor**», балансировочная арматура **Frese**, запорная и термостатическая арматура **Weser**, теплосчетчики «**WESER Heat Meter**», трубы «**WESER PE-Xa**» и фитинги **Weser**.



### ЖК «Парнас»

Заказчик: П1  
Год сдачи: 2020

Примененное оборудование: стальные панельные радиаторы **TermoTeknik**, балансировочное оборудование **Frese**, этажные узлы в сборе «**WESERfloor**».



### ЖК «Северная Долина»

Заказчик: Главстрой-СПб  
Год сдачи: 2021

Примененное оборудование: стальные панельные радиаторы **TermoTeknik**, балансировочное оборудование **Frese**, термостатические клапаны и арматура **Weser**.





### Комплекс на Дуговой

Заказчик: PMI Девелопмент  
Год сдачи: 2012

Примененное оборудование: радиаторы TermoTeknik, распределительные коллекторы и радиаторная арматура «WESERarmaturen», автоматика Salus.



### ЖК «Девятый Вал»

Заказчик: Лидер Групп  
Год сдачи: 2012

Примененное оборудование: термостатическая арматура Weser, радиаторы TermoTeknik, балансировочная арматура Weser, квартирные теплосчетчики Sensus.



### ЖК «Золотые купола»

Заказчик: РосСтройИнвест  
Год сдачи: 2016

Примененное оборудование: балансировочное оборудование Frese, радиаторы TermoTeknik, термостатическое оборудование Weser.



### Жилой район Славянка

Заказчик: Балтросс  
Год сдачи: 2012

Примененное оборудование: термостатические клапаны «WESERarmaturen», клапаны динамической балансировки «FRESE S».



### ЖК «Краски лета»

Заказчик: Полис Групп  
Год сдачи: 2017

Примененное оборудование: противопожарные насосные станции и установки повышения давления WILO.



### ЖК «Мой город»

Заказчик: Полис Групп  
Год сдачи: 2016

Примененное оборудование: балансировочное оборудование Frese.



### ЖК «Тридевяtkино царство»

Заказчик: УНИСТО Петросталь  
Год сдачи: 2016

Примененное оборудование: балансировочное оборудование Frese, коллекторы Weser.



### ЖК «Анинский парк»

Заказчик: УНИСТО Петросталь  
Год сдачи: 2016

Примененное оборудование: балансировочное оборудование Frese, коллекторы Weser.



### ЖК «Новые горизонты»

Заказчик: ЦДС  
Год сдачи: 2015

Примененное оборудование: стальные панельные радиаторы TermoTeknik, балансировочное оборудование Frese, трубопроводная арматура Weser, изоляция Paros, квартирные теплосчетчики «WESER Heat Meter», насосные установки Ru booster, термостатические вентили Weser.





### ЖК «Эдельвейс»

Заказчик: Сфера  
Год сдачи: 2014

Примененное оборудование: **распределительные коллекторы Weser.**



### ЖК «Павловский»

Заказчик: КСК  
Год сдачи: 2016

Примененное оборудование: **квартирные теплосчетчики «WESER Heat Meter», термостатическая арматура Weser, нержавеющие коллекторы Weser, радиаторы TermoTeknik, балансировочное оборудование Frese.**



### ЖК «Царская столица»

Заказчик: ЛенСпецСМУ  
Год сдачи: 2017

Примененное оборудование: **квартирные теплосчетчики «WESER Heat Meter».**



### ЖК «Правый Берег»

Заказчик: Ленстрой  
Год сдачи: 2015

Примененное оборудование: **балансировочные клапаны «FRESE PV».**



### ЖК «ПРОГРЕСС»

Заказчик: МАВИС-строй  
Год сдачи: 2016

Примененное оборудование: **балансировочное оборудование Frese, радиаторы TermoTeknik, термостатическая арматура Weser.**



### ЖК «Докландс»

Заказчик: Проспект КИМа, 19  
Год сдачи: 2017

Примененное оборудование: **балансировочная арматура Frese, термостатическая и запорная арматура Weser, квартирные теплосчетчики «WESER Heat Meter», квартирные коллекторы «WESERfloor».**



### ЖК «Новое Яйно»

Заказчик: ЦДС  
Год сдачи: 2017

Примененное оборудование: **стальные панельные радиаторы TermoTeknik, балансировочное оборудование Frese, трубопроводная арматура Weser, изоляция Paros, квартирные теплосчетчики «WESER Heat Meter», насосные установки Rubooster для пожаротушения и повышения давления, термостатические вентили Weser.**



### ЖК «Золотое время»

Заказчик: ЦДС  
Год сдачи: 2016

Примененное оборудование: **стальные панельные радиаторы TermoTeknik, балансировочное оборудование Frese, трубопроводная арматура Weser, изоляция Paros, квартирные теплосчетчики «WESER Heat Meter», насосные установки Rubooster для пожаротушения и повышения давления, термостатические вентили Weser.**



### ЖК «Дюна»

Заказчик: ЦДС  
Год сдачи: 2016

Примененное оборудование: **стальные панельные радиаторы TermoTeknik, балансировочное оборудование Frese, трубопроводная арматура Weser, изоляция Paros, квартирные теплосчетчики «WESER Heat Meter», насосные установки Rubooster для пожаротушения и повышения давления, термостатические вентили Weser.**



### ЖК «Орлова Роща»

Заказчик: Гатчинский комбикормовый завод  
Год сдачи: 2012

Примененное оборудование: термостатическое оборудование «WESERarmaturen», радиаторы TermoTeknik.



### Микрорайон «Янила Кантри»

Заказчик: Ленстройтрест  
Год сдачи: 2016

Примененное оборудование: балансировочные клапаны Frese, радиаторы TermoTeknik, термостатические вентили «WESERarmaturen».



### ЖК «Английская миля»

Заказчик: Glogax Development  
Год сдачи: 2016

Примененное оборудование: трубы из сшитого полиэтилена «WESERplex», коллекторные узлы в сборе «WESERfloor», балансировочная арматура Frese, балансировочная арматура «WESER ST».



### ЖК «Мир внутри»

Заказчик: Seven Suns  
Год сдачи: 2017

Примененное оборудование: коллекторные системы «WESERfloor».



### ЖК «ИЖОРА ПАРК»

Заказчик: Норманн  
Год сдачи: 2016

Примененное оборудование: балансировочные клапаны «FRESE PV», термостатическая и трубопроводная арматура Weser, коллекторные системы «WESERfloor», радиаторы TermoTeknik.



### Микрорайон «Центральный»

Заказчик: КСК  
Год сдачи: 2015

Примененное оборудование: термостатическая арматура Weser, стальные панельные радиаторы TermoTeknik, квартирные теплосчетчики Sensus.



### ЖК «На Заречной»

Заказчик: Норманн  
Год сдачи: 2016

Примененное оборудование: балансировочное оборудование Frese, радиаторы TermoTeknik, трубопроводная арматура Weser, термостатические вентили Weser, квартирные теплосчетчики «WESER Heat Meter».



### ЖК «Тобол»

Заказчик: КСК  
Год сдачи: 2014

Примененное оборудование: термостатическая арматура Weser, радиаторы TermoTeknik, квартирные теплосчетчики Sensus.



### ЖК «Кантемировский»

Заказчик: ЦДС  
Год сдачи: 2015

Примененное оборудование: квартирные теплосчетчики Sensus, радиаторная обвязка и коллекторная система «WESERarmaturen», трубопроводная система «WESERflex», балансировочные клапаны Frese, стальные панельные радиаторы TermoTeknik, тепловая изоляция Paroc.



### ЖК «Тапиола»

Заказчик: Лемминкяйнен  
Год сдачи: 2016

Примененное оборудование: коллекторные системы Weser, балансировочное оборудование Frese, квартирные теплосчетчики «WESER Heat Meter».



### ЖК «Чистое небо»

Заказчик: Сэтл Сити  
Год сдачи: 2017

Примененное оборудование: термостатическая арматура Weser, балансировочная арматура Frese.



### ЖК «Гатчинские поместья»

Заказчик: Дивелзэс  
Год сдачи: 2012

Примененное оборудование: автоматика Salus, коллекторы «WESERarmaturen».



### ЖК «Атланта-2»

Заказчик: Сэтл Сити  
Год сдачи: 2015

Примененное оборудование: квартирные теплосчетчики Sensus.



### ЖК «Вернисаж»

Заказчик: Полис групп  
Год сдачи: 2015

Примененное оборудование: квартирные теплосчетчики «WESER Heat Meter».



### ЖК «Сандэй»

Заказчик: СПб Реновация  
Год сдачи: 2014

Примененное оборудование: балансировочные клапаны «FRESE PV», «FRESE Optima».



### ЖК «Весна»

Заказчик: ЦДС  
Год сдачи: 2017

Примененное оборудование: балансировочное оборудование Frese, радиаторы TermoTeknik, трубопроводная арматура Weser, термостатические вентили Weser, квартирные теплосчетчики «WESER Heat Meter», насосные установки для пожаротушения и ХВС/ГВС Rubooster, изоляция Rubooster, трубопроводная система «WESERflex», распределительные коллекторы «WESERarmaturen».



### ЖК «Пулковский 2»

Заказчик: ЦДС  
Год сдачи: 2014

Примененное оборудование: балансировочные клапаны «FRESE PV», распределительные коллекторы «WESERarmaturen», трубопроводная система «WESERflex», термостатические клапаны Weser, радиаторы TermoTeknik, теплоизоляционные материалы Paros, насосные установки Rubooster для пожаротушения и ХВС/ГВС.

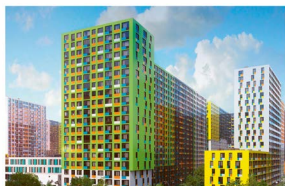


### ЖК «Ю. Гагарина, д. 14»

Заказчик: ЦДС  
Год сдачи: 2014

Примененное оборудование: клапаны динамической балансировки «FRESE S», металлопластиковая труба «WESER PE-RT/AL/PE-RT», распределительные коллекторы и радиаторная обвязка «WESERarmaturen», приточно-вытяжные установки «А-Клима», «Арктика», вентиляционное оборудование «Обергер», пресс-фитинги «WESER Spress».





### ЖК «Я Романтик»

Заказчик: Seven Suns  
Год сдачи: 2016

Примененное оборудование: **коллекторные системы «WESERfloor».**



### ЖК «Стереос»

Заказчик: СПб Реновация  
Год сдачи: 2016

Примененное оборудование: **балансировочная арматура Frese, термостатическая арматура Weser.**



### ЖК «Gröna Lund»

Заказчик: Вонава  
Год сдачи: 2016

Примененное оборудование: **балансировочное оборудование Frese, термостатическое оборудование Weser, радиаторы TermoTeknik.**



### ЖК «Виктория»

Заказчик: Мавис  
Год сдачи: 2016

Примененное оборудование: **балансировочное оборудование Frese, термостатическое оборудование Weser, радиаторы TermoTeknik.**



### ЖК «София»

Заказчик: ЛСР  
Год сдачи: 2018

Примененное оборудование: **квартирные теплосчетчики Sensus.**



### ЖК «Балтийская Жемчужина»

Заказчик: Стэл Сити  
Год сдачи: 2016

Примененное оборудование: **балансировочное оборудование Frese, термостатическое оборудование Weser, радиаторы TermoTeknik.**



### ЖК «Царский Двор»

Заказчик: Лидер Групп  
Год сдачи: 2016

Примененное оборудование: **квартирные теплосчетчики «WESER Heat Meter», балансировочное оборудование Frese, коллекторные узлы «WESERfloor», термостатическое оборудование Weser, трубопроводная система «WESERflex», радиаторы TermoTeknik, квартирные теплосчетчики Sensus.**



### ЖК «Новое Мурино»

Заказчик: ЦДС  
Год сдачи: 2015

Примененное оборудование: **квартирные теплосчетчики Sensus, распределительные коллекторы и радиаторная обвязка «WESERarmaturen», трубопроводная система «WESERflex», радиаторы TermoTeknik, теплоизоляционные материалы Paroc, балансировочные клапаны Frese.**



### ЖК «Муринский Посад»

Заказчик: ЦДС  
Год сдачи: 2015

Примененное оборудование: **квартирные теплосчетчики Sensus, распределительные коллекторы и радиаторная обвязка «WESERarmaturen», трубопроводная система «WESERflex», радиаторы TermoTeknik, теплоизоляционные материалы Paroc, балансировочные клапаны Frese.**



### Апарт-отель «Port Comfort»

Заказчик: Inreit  
Год сдачи: 2023

Примененное оборудование: **насосные установки Rubooster**



### ЖК «Parkolovo»

Заказчик: ГК ЦДС  
Год сдачи: 2023-2024

Примененное оборудование: **насосные установки Rubooster**



### ЖК «Морская миля»

Заказчик: ЛСР  
Год сдачи: 2024

Примененное оборудование: **насосные установки Rubooster**



### ЖК «MODUM»

Заказчик: Арсенал Недвижимость  
Год сдачи: 2023

Примененное оборудование: **трубопроводная система «WESERрек», балансировочное оборудование Frese и Weser.**



### ЖК «Энфилд»

Заказчик: Арсенал Недвижимость  
Год сдачи: 2023

Примененное оборудование: **трубопроводная система «WESERрек», балансировочное оборудование Frese и Weser.**



### ЖК «Любоград»

Заказчик: КВС  
Год сдачи: 2023

Примененное оборудование: **трубопроводная система «WESERрек», коллекторные системы «WESERfloor», балансировочное оборудование Frese и Weser, термостатическое оборудование Weser.**



### ЖК «Пульс»

Заказчик: Сэтл Сити  
Год сдачи: 2024

Примененное оборудование: **трубопроводная система «WESERрек», коллекторные системы «WESERfloor», балансировочное оборудование Frese и Weser, термостатическое оборудование Weser, стальные радиаторы Kermi, насосные установки Rubooster.**



### ЖК «КУБ»

Заказчик: РСТИ  
Год сдачи: 2024

Примененное оборудование: **трубопроводная система «WESERрек», коллекторные системы «WESERfloor», балансировочное оборудование Frese и Weser, термостатическое оборудование Weser, стальные радиаторы Kermi, насосные установки Rubooster.**



### ЖК «Югтаун»

Заказчик: КВС  
Год сдачи: 2023

Примененное оборудование: **трубопроводная система «WESERрек», коллекторные системы «WESERfloor», балансировочное оборудование Frese и Weser, термостатическое оборудование Weser.**





### ЖК «Таймсквер»

Заказчик: РСТИ  
Год сдачи: 2025

Примененное оборудование: трубопроводная система «WESERrex», коллекторные системы «WESERfloor», балансировочное оборудование Frese и Weser, термостатическое оборудование Weser, стальные радиаторы Kermi, насосные установки Ru booster.



### ЖК «Новое Горелово»

Заказчик: ЛенРусСтрой  
Год сдачи: 2023

Примененное оборудование: трубопроводная система «WESERrex», коллекторные системы «WESERfloor», балансировочное оборудование Frese и Weser, термостатическое оборудование Weser, насосные установки Ru booster.



### ЖК «ЛесАРТ»

Заказчик: ЛенРусСтрой  
Год сдачи: 2024

Примененное оборудование: трубопроводная система «WESERrex», коллекторные системы «WESERfloor», балансировочное оборудование Frese и Weser, термостатическое оборудование Weser, насосные установки Ru booster.



### ЖК «Дворцовый фасад»

Заказчик: Сэтл Сити  
Год сдачи: 2023

Примененное оборудование: трубопроводная система «WESERrex», балансировочное оборудование Frese и Weser, термостатическое оборудование Weser, стальные радиаторы Kermi, насосные установки Ru booster.



### ЖК «Univer City»

Заказчик: Сэтл Сити  
Год сдачи: 2023

Примененное оборудование: трубопроводная система «WESERrex», балансировочное оборудование Frese и Weser, термостатическое оборудование Weser, стальные радиаторы Kermi, насосные установки Ru booster.



### ЖК «Amber Club»

Заказчик: Сэтл Сити  
Год сдачи: 2023

Примененное оборудование: трубопроводная система «WESERrex», балансировочное оборудование Frese и Weser, термостатическое оборудование Weser, стальные радиаторы Kermi, насосные установки Ru booster.



### ЖК «Парадный Ансамбль»

Заказчик: Сэтл Сити  
Год сдачи: 2023

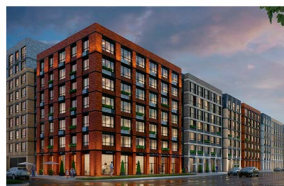
Примененное оборудование: трубопроводная система «WESERrex», балансировочное оборудование Frese и Weser, термостатическое оборудование Weser, стальные радиаторы Kermi, насосные установки Ru booster.



### ЖК «Город звезд»

Заказчик: Сэтл Сити  
Год сдачи: 2024

Примененное оборудование: трубопроводная система «WESERrex», балансировочное оборудование Frese и Weser, термостатическое оборудование Weser, стальные радиаторы Kermi, насосные установки Ru booster.



### ЖК «Astra Marine»

Заказчик: Сэтл Сити  
Год сдачи: 2025

Примененное оборудование: трубопроводная система «WESERrex», балансировочное оборудование Frese и Weser, термостатическое оборудование Weser, стальные радиаторы Kermi.

# WESER. Расширяя границы



## ЖК «Триумфальная арка»

Жилой комплекс бизнес-класса в новом административном центре столицы Казахстана огибает площадь, в центре которой расположена триумфальная арка Маңғілік Ел. Этажность варьируется от семи до девяти этажей, в комплексе 133 квартиры.

В комплексе использовано оборудование Weser: металлопластиковая труба «WESER PE-RT/AL/PE-RT» и пресс-фитинги «WESER 5press».

Weser поставляет оборудование не только на петербургские строительные объекты, в петербургские сбытовые и монтажные компании, но и партнерам в регионах России и странах ближнего зарубежья. Подтверждение тому — десятки реализованных проектов регионального значения в Москве, Екатеринбурге, Ростове, Казани, Волгограде, Астане и других городах.

Быть партнером Weser в своем регионе — это, зачастую, эксклюзив, и всегда: отработанная транспортная и складская логистика, привлекательные цены, маркетинговая поддержка и европейское качество «в коробке». В постоянной выездной практике Weser обучающие семинары по различным типам оборудования, презентационные мероприятия, выезды на внедрения и обслуживание.



## ЖК «Дом на набережной»

Многоквартирный 15-этажный жилой дом расположен в одном из престижных районов Благоевченска на набережной реки Амур. Отличное местоположение в непосредственной близости от объектов культурного наследия и социальной инфраструктуры дополняется видами на китайский город Хэйхэ, расположенный на другом берегу реки.

«Дом на набережной» — единственный номинант Urban Awards 2016 с Дальнего Востока (в номинации «Лучший региональный жилой комплекс»).

Weser обеспечил комплектацию «Дома на Набережной» балансировочным оборудованием Frese, квартирными теплосчетчиками Sensus, трубопроводной системой «WESERflex», радиаторной обвязкой «WESERarmaturen» и радиаторами TermoTeknik.



## ЖК «Библиотечный»

Микрорайон в центральной части города Екатеринбургa в квартале улиц Гагарина - Педагогическая - Мира - Вишневая. Концепция комплекса — комфортное проживание в центре города по доступной цене. Включает шестнадцатизэтажный жилой дом с административными и офисно-торговыми помещениями на первых этажах и шестнадцатизэтажный жилой дом без коммерческой инфраструктуры.

Комплекс оснащен квартирными теплосчетчиками «WESER Heat Meter».

Партнеры Weser в вашем регионе

**NOVATOR**

**GRUMANT**  
ИНТЕРНАЦИОНАЛ & БИЗНЕС ПАРТНЕРС

**ТРИ КИТА**  
интернационал

**ГТН**

**aquaТерма**

**Сумал**

**АВЕЛЕР**

**ПОЛИМЕРСТРОЙ**

**Ларовоз**

Полный список региональных партнеров Weser на сайте [weser.ru](http://weser.ru)



Поселок «Южная усадьба»  
Пермь

Заказчик: Камская Долина  
Год сдачи: 2013

Примененное оборудование: радиаторы TermoTeknik, пресс-фитинги «WESER Spress».



Академия ФК «Кайрат»  
Алматы

Заказчик: ФК «Кайрат»  
Год сдачи: 2016

Примененное оборудование: балансировочное оборудование Frese.



ЖК «Прима-Парк»  
Щербинка, МО

Заказчик: Кортрос  
Год сдачи: 2016

Примененное оборудование: квартирные тепло-счетчики «WESER Heat Meters».



ЖК «Машковъ»  
Волгоград

Заказчик: ВолжскИнвест  
Год сдачи: 2016

Примененное оборудование: этажные коллекторы Weser.



ТРК «Акваполис»  
Псков

Заказчик: ЛУГ  
Год сдачи: 2015

Примененное оборудование: полимерные трубы «WESERpro», радиаторы TermoTeknik, коллекторные группы «WESERarmaturen».



ЖК «Солнечный город»  
Пермь

Заказчик: «ПМ-Девелопмент»  
Год сдачи: 2013

Примененное оборудование: поставка радиаторов TermoTeknik.



ЖК «Галактика»  
Пермь

Заказчик: КомСтрин-Пермь  
Год сдачи: 2013

Примененное оборудование: стальные панельные радиаторы TermoTeknik, балансировочные клапаны «Frese PV», термостатическая арматура и распределительные коллекторные узлы «WESERarmaturen», поквартирные теплосчетчики Sensus.



ЖК «На Добровольского»  
Ростов

Заказчик: КСМ-1  
Год сдачи: 2010

Примененное оборудование: металлопластиковая труба «WESER PE-RT/AL/PE-RT», радиаторная обвязка «WESERarmaturen», пресс-фитинги «WESERpress».



ЖК «Магелан»  
Казань

Заказчик: «ТАТ Immobilien»  
Год сдачи: 2010

Примененное оборудование: металлопластиковая труба «WESER PE-RT/AL/PE-RT», клапаны динамической балансировки «FRESE S», коллекторы «WESERarmaturen», пресс-фитинги «WESERpress».





ЖК «Горького, 47»  
Королев, МО

Заказчик: Премьер Девелопмент  
Год сдачи: 2014

Примененное оборудование: **квартирные тепло-счетчики Sensus.**



ЖК «Дельтаплан»  
Екатеринбург

Заказчик: Виктория Инвест  
Год сдачи: 2015

Примененное оборудование: **квартирные тепло-счетчики «WESER Heat Meter».**



ЖК «Садовый-2»  
Екатеринбург

Заказчик: Правобережный  
Год сдачи: 2015

Примененное оборудование: **квартирные тепло-счетчики Sensus.**



Отделение Сбербанка  
Екатеринбург

Заказчик: Сбербанк России  
Год сдачи: 2012

Примененное оборудование: **радиаторная обвязка «WESERarmaturen», металлополимерные трубы и фитинги «WESER Spress».**



ЖК «Изумрудные холмы»  
Красногорск, МО

Заказчик: Эталон Инвест  
Год сдачи: 2017

Примененное оборудование: **квартирные тепло-счетчики «WESER Heat Meter».**



ЖК «Золотая звезда»  
Москва

Заказчик: Эталон Инвест  
Год сдачи: 2017

Примененное оборудование: **квартирные тепло-счетчики «WESER Heat Meter».**



ЖК «Юбилейный»  
Оренбург

Заказчик: Раскова-Строй  
Год сдачи: 2016

Примененное оборудование: **станции для пожаротушения Rubooster.**



Административно-деловой  
центр Шымкента  
Шымкент

Заказчик: Отдел строительства акимата  
г. Шымкент  
Год сдачи: 2016

Примененное оборудование: **балансировочное оборудование Fresco.**



ЖК «Берег Удачи»  
Благовещенск

Заказчик: Удача-Строй  
Год сдачи: 2012

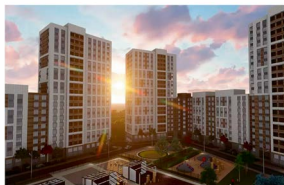
Примененное оборудование: **балансировочная арматура «FRESE S», термостатическая арматура и гидравлические узлы «WESERarmaturen», пресс-фитинги «WESER Spress», металлопластиковая труба «WESER PE-RT/AL/PE-RT».**



Жилой дом на Аделя Кутуя  
Казань

Заказчик: Завод ЖБИ-3  
Год сдачи: 2020

Примененное оборудование: **этажные распределительные узлы «WESERfloor».**



ЖК «Венский лес»  
Уфа

Заказчик: УК Унистрой  
Год сдачи: 2021

Примененное оборудование: **коллекторы Weser.**



Клубный дом на Ф. Энгельса  
Тамбов

Заказчик: СК Жуликов  
Год сдачи: 2020

Примененное оборудование: **труба «WESERflex», термостатика и коллекторы «WESERarmaturen».**



ЖК «Любовь и голуби»  
Москва

Заказчик: ПромВентСистем  
Год сдачи: 2020

Примененное оборудование: **этажные распределительные узлы «WESERfloor».**



ЖК «BI City Tokyo»  
Нур-Султан

Заказчик: BI Group  
Год сдачи: 2020

Примененное оборудование: **этажные распределительные коллекторы «WESERfloor».**



ЖК «Перспектива»  
Краснодар

Заказчик: Юг-Девелопмент  
Год сдачи: 2020

Примененное оборудование: **этажные распределительные узлы «WESERfloor».**



ЖК «Экопарк Дубрава»  
Казань

Заказчик: Тандем-Д  
Год сдачи: 2020

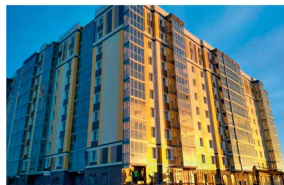
Примененное оборудование: **теплосчетчики «WESER Heat Meter».**



ЖК «Облака»  
Нижний Новгород

Заказчик: Арсенал  
Год сдачи: 2020

Примененное оборудование: **теплосчетчики «WESER Heat Meter», балансировочная арматура Frese.**



ЖК «Новые Острова»  
Казань

Заказчик: ЖИК  
Год сдачи: 2020

Примененное оборудование: **теплосчетчики «WESER Heat Meter».**





### ЖК «REPUBLICA»

Астана

Заказчик: Sat NS

Год сдачи: 2023

Примененное оборудование: **трубопроводная система «WESERрек»**, балансировочное оборудование **Frese** и **Weser**, термостатическое оборудование **Weser**.



### ЖК «GulDala»

Шымкент

Заказчик: СвойДом

Год сдачи: 2023

Примененное оборудование: **трубопроводная система «WESERрек»**, балансировочное оборудование **Frese** и **Weser**.



### ЖК «TUMAR GOLD»

Астана

Заказчик: TUMAR Group

Год сдачи: 2023

Примененное оборудование: **трубопроводная система «WESERрек»**, балансировочное оборудование **Frese** и **Weser**, термостатическое оборудование **Weser**.



### ЖК «TENGGRI CITY»

Астана

Заказчик: TUMAR Group

Год сдачи: 2023

Примененное оборудование: **трубопроводная система «WESERрек»**, балансировочное оборудование **Frese** и **Weser**, термостатическое оборудование **Weser**.



### ЖК «SHUGYLA»

Астана

Заказчик: Rost Invest 1

Год сдачи: 2023

Примененное оборудование: **трубопроводная система «WESERрек»**, балансировочное оборудование **Frese** и **Weser**, термостатическое оборудование **Weser**.



### ЖК «SARDAR»

Астана

Заказчик: SARDAR Group

Год сдачи: 2023

Примененное оборудование: **трубопроводная система «WESERрек»**, балансировочное оборудование **Frese** и **Weser**, термостатическое оборудование **Weser**.



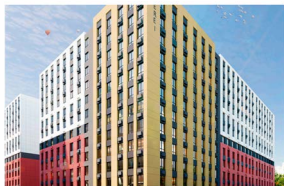
### ЖК «ISTANBUL»

Астана

Заказчик: A. Group Development

Год сдачи: 2023

Примененное оборудование: **трубопроводная система «WESERрек»**, балансировочное оборудование **Frese** и **Weser**, термостатическое оборудование **Weser**.



### ЖК «MEREI»

Астана

Заказчик: СвойДом

Год сдачи: 2023

Примененное оборудование: **трубопроводная система «WESERрек»**, балансировочное оборудование **Frese** и **Weser**.



### ЖК «BAITAS»

Астана

Заказчик: TUMAR Group

Год сдачи: 2023

Примененное оборудование: **трубопроводная система «WESERрек»**.



«ЖК Новые Горки»  
Казань

Заказчик: Грань  
Год сдачи: 2024

Примененное оборудование: **этажные распределительные узлы «WESERfloor»**, термостатическое оборудование.



Да.Квартал «Централь»  
Тюмень

Заказчик: ООО «СЗ ПСК «Дом»  
Год сдачи: 2024

Примененное оборудование: **термостатическое оборудование Weser, балансировочное оборудование Freshe.**



ЖК «БЕКЕТОВ ПАРК» 3  
Нижний Новгород

Заказчик: ННДК  
Год сдачи: 2024

Примененное оборудование: **этажные распределительные узлы «WESERfloor»**, термостатическое и балансировочное оборудование Weser.



ЖК «На Тенистой» 2  
Екатеринбург

Заказчик: Астра-Девелопмент  
Год сдачи: 2023

Примененное оборудование: **термостатическое и балансировочное оборудование Weser.**



ЖК SMART-квартал  
«Центральный», дом 1  
Рязань

Заказчик: КАПИТАЛ  
Год сдачи: 2023

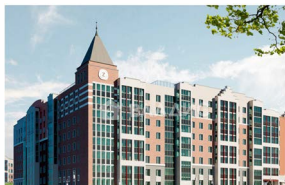
Примененное оборудование: **распределительные коллекторные узлы для систем водоснабжения «WESERfloor».**



ЖК «Новый ВИЗ»  
Екатеринбург

Заказчик: АСТРА  
Год сдачи: 2024

Примененное оборудование: **распределительные коллекторные узлы для систем отопления «WESERfloor».**



ЖК «ZNAK»  
Ижевск

Заказчик: ГК «Железно Ижевск»  
Год сдачи: 2024

Примененное оборудование: **распределительные коллекторные узлы для систем отопления «WESERfloor».**



ЖК «Северный», корпус 7  
Рязань

Заказчик: Северная компания  
Год сдачи: 2024

Примененное оборудование: **теплосчетчики «WESER Heat Meter», распределительные коллекторные узлы для систем отопления и водоснабжения «WESERfloor».**



ЖК «Нобель»  
Рязань

Заказчик: Северная компания  
Год сдачи: 2024

Примененное оборудование: **теплосчетчики «WESER Heat Meter», распределительные коллекторные узлы для систем отопления и водоснабжения «WESERfloor».**



ЖК «Солнечный», блок 5.1  
Екатеринбург

Заказчик: Группа «Эталон»  
Год сдачи: 2024

Примененное оборудование: **насосные установки Rubooster**



ЖК «Спортивная деревня 2»  
Краснодар

Заказчик: Юг-Девелопмент  
Год сдачи: 2025

Примененное оборудование: **индустриальные коллекторы «WESERfloor», термостатическое и балансировочное оборудование Weser.**



ЖК «на Магистральной»  
Краснодар

Заказчик: СК Мегалис  
Год сдачи: 2023

Примененное оборудование: **индустриальные коллекторы «WESERfloor», термостатическое и балансировочное оборудование Weser.**



ЖК «Римский квартал»  
Новосибирск

Заказчик: РимЭлитСтрой  
Год сдачи: 2025

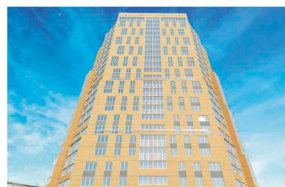
Примененное оборудование: **индустриальные коллекторы «WESERfloor», балансировочное оборудование Frese.**



ЖК «Гарантия на обрывной»  
Краснодар

Заказчик: СК Гарантия  
Год сдачи: 2025

Примененное оборудование: **термостатическое оборудование Weser, балансировочное оборудование Frese.**



ЖК «Высота»  
Калуга

Заказчик: Строймонтаж-С  
Год сдачи: 2024

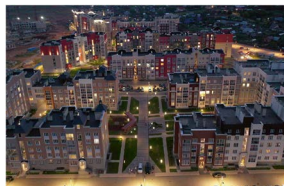
Примененное оборудование: **насосные установки Rubooster**



ЖК «Centropolis» д. 4.3, 4.4  
Ульяновск

Заказчик: ГК Железно  
Год сдачи: 2024

Примененное оборудование: **распределительные коллекторные узлы для систем отопления и водоснабжения «WESERfloor».**



ЖК «ZNAK» д. 31, 32  
Киров

Заказчик: ГК Железно  
Год сдачи: 2025

Примененное оборудование: **распределительные коллекторные узлы для систем отопления и водоснабжения «WESERfloor».**



ЖК «Заречье Парк»  
МО

Заказчик: ГК Самолет  
Год сдачи: 2024

Примененное оборудование: **распределительные коллекторные узлы для систем отопления «WESERfloor», балансировочное оборудование Frese и Weser, термостатическое оборудование Weser, насосные станции Rubooster.**



Самые актуальные  
объекты доступны  
в разделе «Внедрения»  
на сайте [www.weser.ru](http://www.weser.ru)

#### Офисы Weser

Центральный офис в СПб: 195027, Россия, г. Санкт-Петербург, Свердловская набережная, д. 58

Дополнительный офис в СПб: 195427, Россия, г. Санкт-Петербург, ул. Веденева, д. 4

телефон: +7 (812) 313-22-87

Офис в Москве: 143441, Московская область, Красногорский район, МКАД 69 км, Бизнес-парк "Гринвуд", стр. 9, офис 152

телефон: +7 (495) 120-77-36

email: [info@weser.ru](mailto:info@weser.ru)

[weser.ru](http://weser.ru)

#### Производство Weser

Россия, г. Санкт-Петербург, Л.О. д. Новое Девяткино, 1-ый проезд, д. 16